

# 04シリーズモジュラー弁

## 1/2 Modular Valves

### 機種一覧表


区分	名称およびモデル番号	JIS 油圧図記号	掲載ページ	区分	名称およびモデル番号	JIS 油圧図記号						掲載ページ	
						P	T	Y	X	B	A		
	電磁パイロット切替弁 (S-) DSHG-04-※※※-※-52		353										
圧力制御弁	レデューシングモジュラー弁 (Pライン用) MRP-04-※-10		482	方向制御弁	チェックモジュラー弁 (Pライン用) MCP-04-※-10							486	
	レデューシングモジュラー弁 (Aライン用) MRA-04-※-10		482		チェックモジュラー弁 (Tライン用) MCT-04-※-10								486
	レデューシングモジュラー弁 (Bライン用) MRB-04-※-10		482		パイロットオペレートチェックモジュラー弁 (Aライン用) MPA-04-※-10								488
					パイロットオペレートチェックモジュラー弁 (Bライン用) MPB-04-※-10								488
					パイロットオペレートチェックモジュラー弁 (A, Bライン用) MPW-04-※-10								488
流量制御弁	スロットルチェックモジュラー弁 (Aライン・メータアウト用) MSA-04-X-10		484	取付ボルト	ボルトキット MBK-04-※-10							489	
	スロットルチェックモジュラー弁 (Aライン・メータイン用) MSA-04-Y-10		484										
	スロットルチェックモジュラー弁 (Bライン・メータアウト用) MSB-04-X-10		484										
	スロットルチェックモジュラー弁 (Bライン・メータイン用) MSB-04-Y-10		484										
	スロットルチェックモジュラー弁 (A, Bライン・メータアウト用) MSW-04-X-10		484										
	スロットルチェックモジュラー弁 (A, Bライン・メータイン用) MSW-04-Y-10		484										

# レデュースングモジュラー弁

## Reducing Modular Valves

### 仕様

モデル番号	最高使用圧力 MPa	最大流量★ L/min
MR※-04-A-10	35	100
B		300
MR※-04-C-70 H		

★圧力調整範囲“A”“B”の場合、2次側設定圧力により最大流量は制限されます。  
下記“2次側設定圧力-最大流量特性”をご参照のうえ、の範囲でご使用ください。

### モデル番号の構成

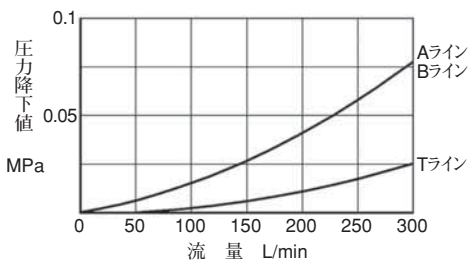
MRP	-04	-A	-10
シリーズ番号	大きさの呼び	圧力調整範囲 MPa	デザイン番号
MRP：Pライン用 MRA：Aライン用 MRB：Bライン用	04	A：0.7～7 B：1.5～7 C：3.5～14 H：7～25	10
レデュースングモジュラー弁			

### 使用上の注意

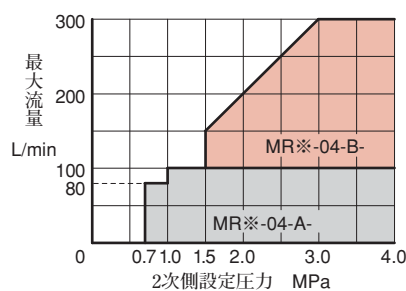
- ドレンライン（Yポート）は、安定した設定圧力を保持するために、単独で油タンクに接続してください。また、本弁と組合せて使用する電磁パイロット切換弁は、内部ドレン形（T付）をご使用ください。
- 圧力調整を行う場合は、ロックナットをゆるめ、圧力調整ねじを時計方向に回すと圧力は上昇します。調整後は必ずロックナットを締めてください。

### 特性 使用油：粘度35 mm<sup>2</sup>/s、比重0.850

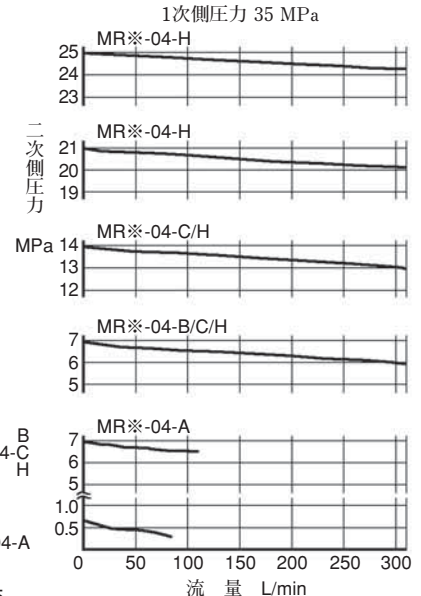
各ライン圧力降下特性



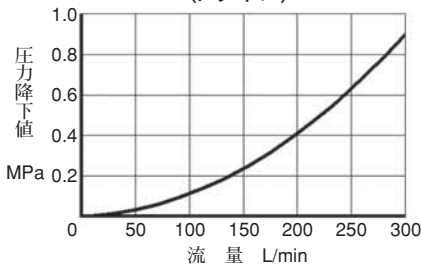
2次側設定圧力-最大流量特性



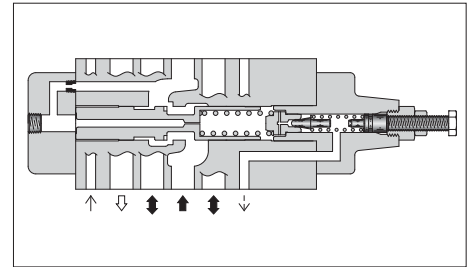
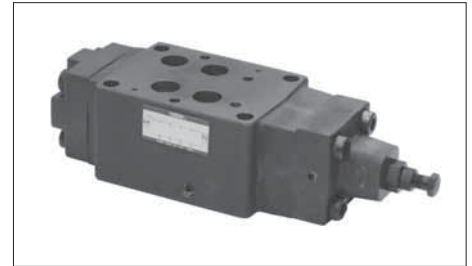
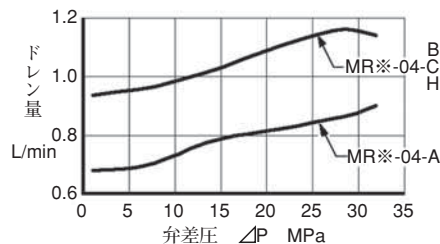
流量-圧力特性



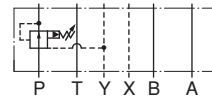
スプール全開時圧力降下特性 (Pライン)



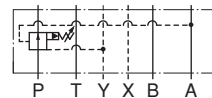
ドレン量特性



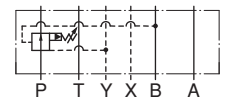
JIS油圧図記号



MRP-04

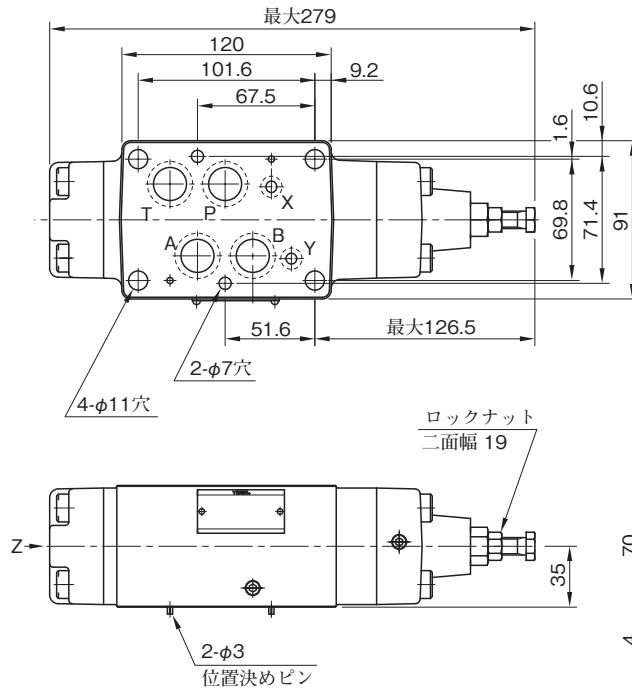
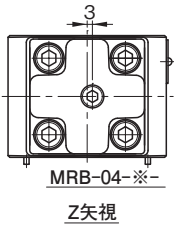
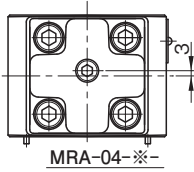
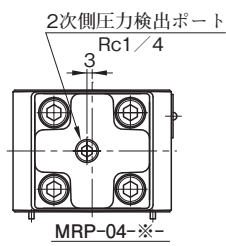


MRA-04



MRB-04

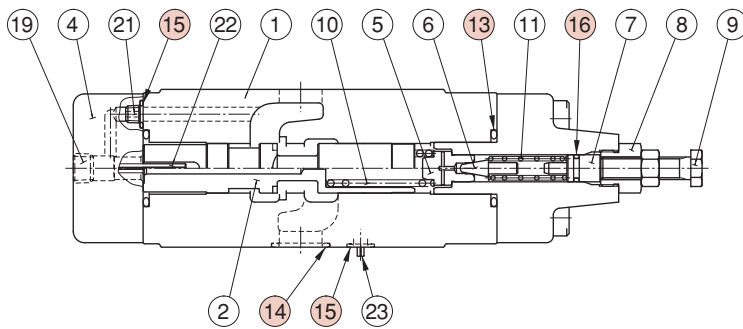
MRP-04  
MRA-04  
MRB-04



質量……………約7.4 kg

■ シール一覧表

MRP-04  
MRA-04  
MRB-04



照号	部品名称	部品番号	個数
13	Oリング	OR NBR-90 P28-N	2
14	Oリング	OR NBR-90 P22-N	4
15	Oリング	OR NBR-90 P9-N	7
16	Oリング	OR NBR-70-1 P9-N	1

F  
04シリーズ  
モジュラー弁



# スロットルチェックモジュラー弁

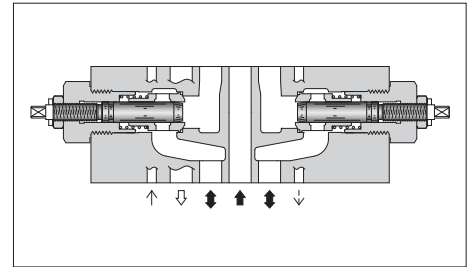
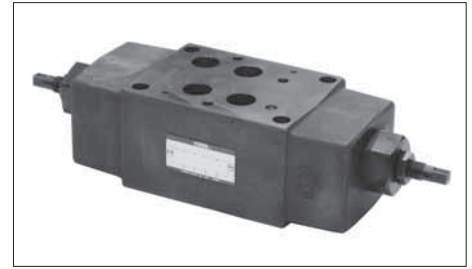
Throttle and Check Modular Valves

## 仕様

モデル番号	最高使用圧力 MPa	最大流量 L/min
MS※-04-※-10	35	300

## モデル番号の構成

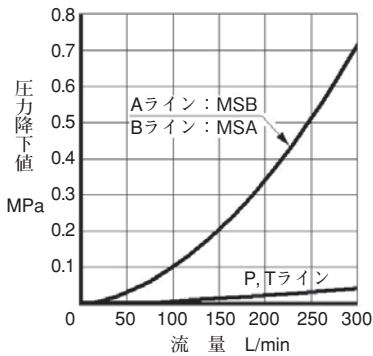
MSA	-04	-X	-10
シリーズ番号	大きさの呼び	制御方向	デザイン番号
MSA : Aライン用 MSB : Bライン用 MSW : A・Bライン用	04	X : メータアウト用 Y : メータイン用	10



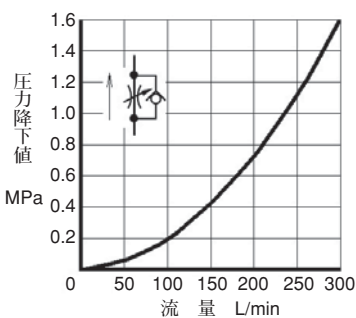
## 特性

使用油：粘度35 mm<sup>2</sup>/s、比重0.850

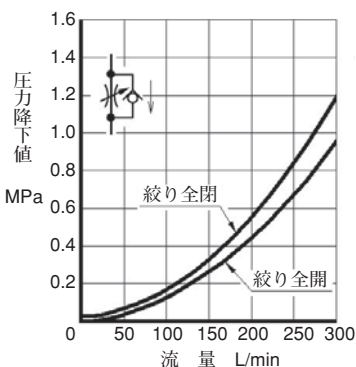
各ライン圧力降下特性



絞り全開時圧力降下特性



自由流れ圧力降下特性



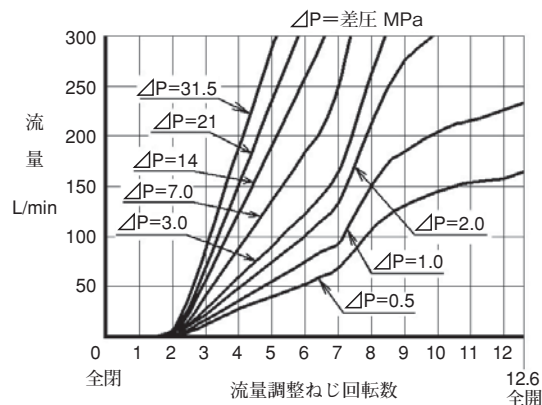
JIS油圧図記号

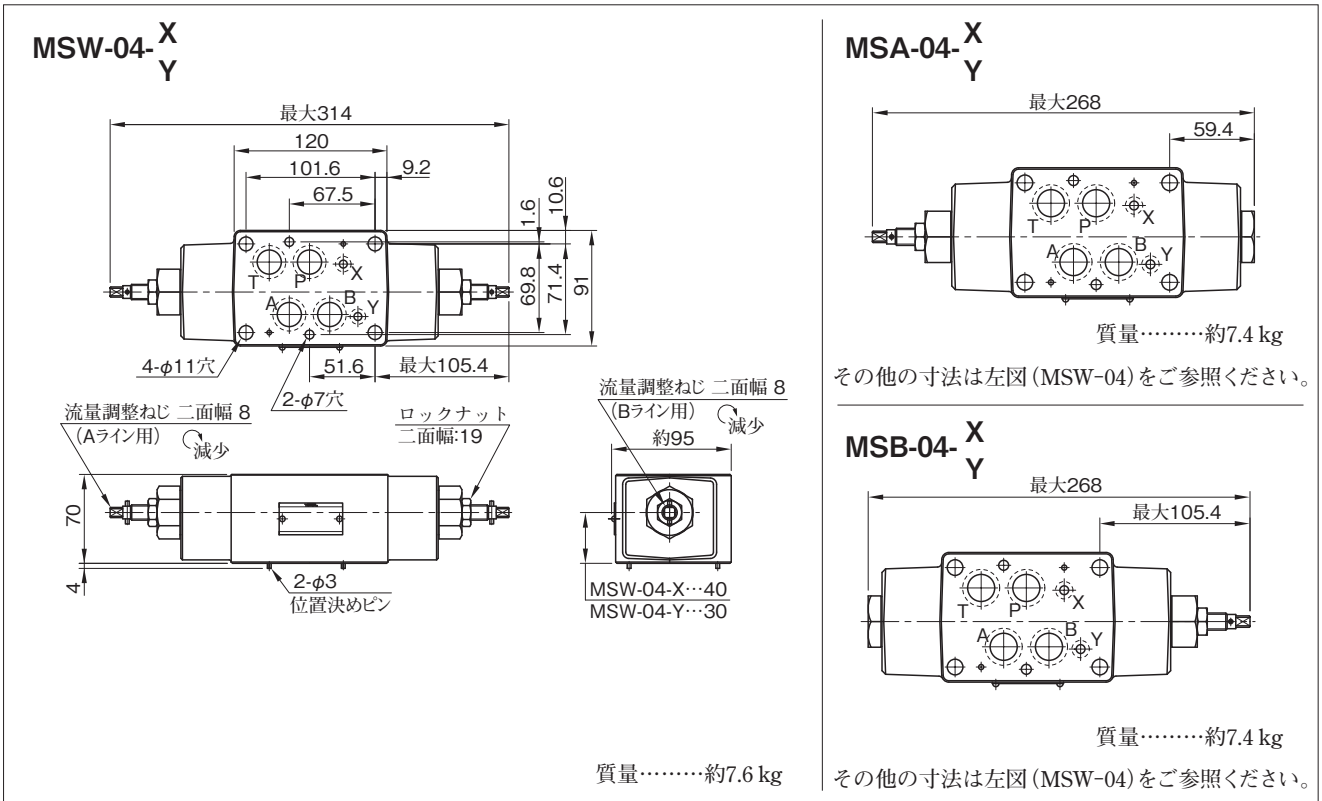
メータアウト	メータイン
MSA-04-X	MSA-04-Y
MSB-04-X	MSB-04-Y
MSW-04-X	MSW-04-Y

## 使用上の注意

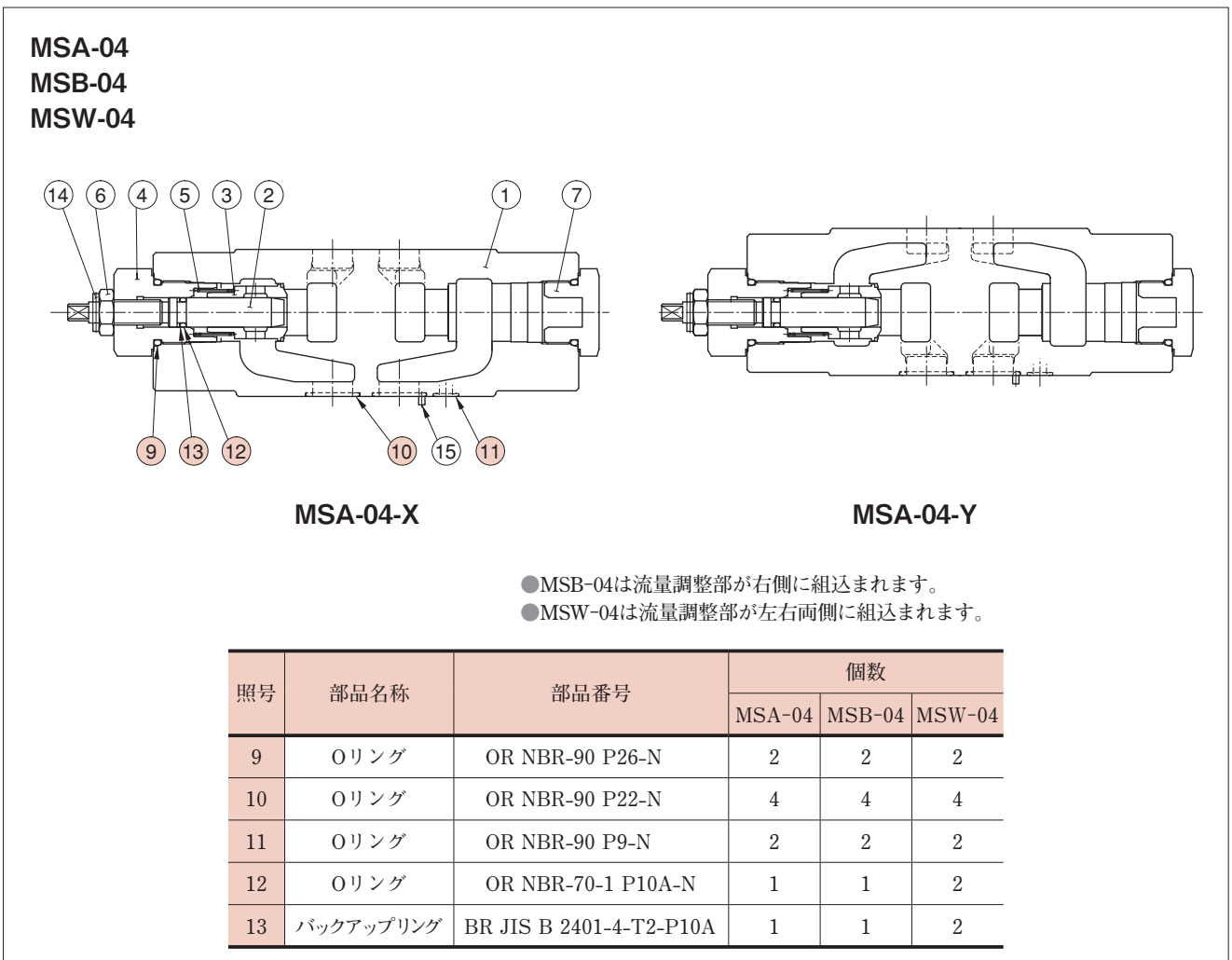
- 流量調整を行う場合は、ロックナットをゆるめ、流量調整ねじを反時計方向に回すと流量は増加します。調整後は必ずロックナットを締めてください。

開度—流量特性





■ シール一覧表



# チェックモジュラー弁

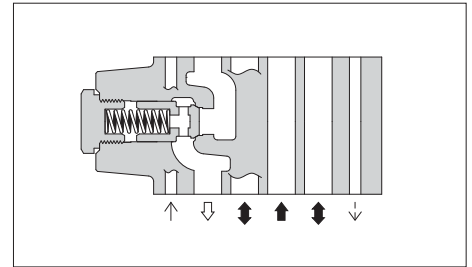
## Check Modular Valves

### 仕様

モデル番号	最高使用圧力 MPa	最大流量 L/min
MCP-04-※-10	35	300
MCT-04-※-10		

### モデル番号の構成

MCP	-04	-0	-10
シリーズ番号	大きさの呼び	クラッキング圧力 MPa	デザイン番号
MCP : Pライン用チェックモジュラー弁	04	0 : 0.035	10
MCT : Tライン用チェックモジュラー弁		2 : 0.2 4 : 0.4	10

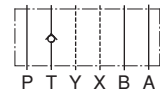


■ 特性 使用油：粘度35 mm<sup>2</sup>/s、比重0.850

### JIS油圧図記号

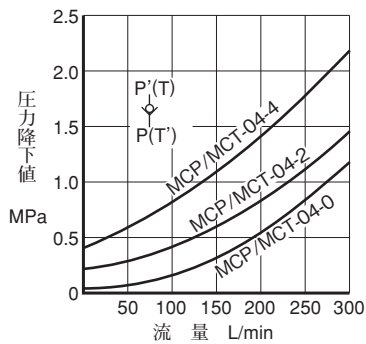


MCP-04

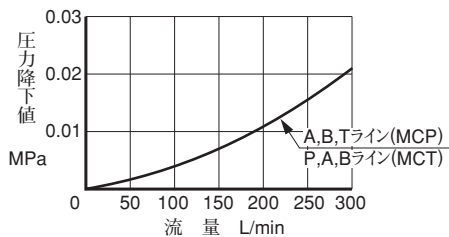


MCT-04

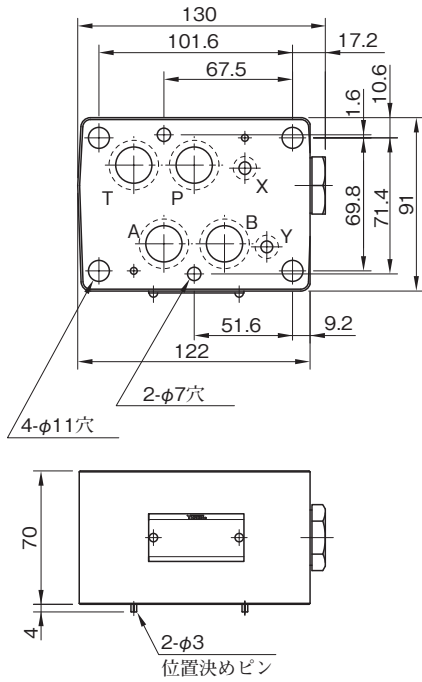
### 自由流れ圧力降下特性



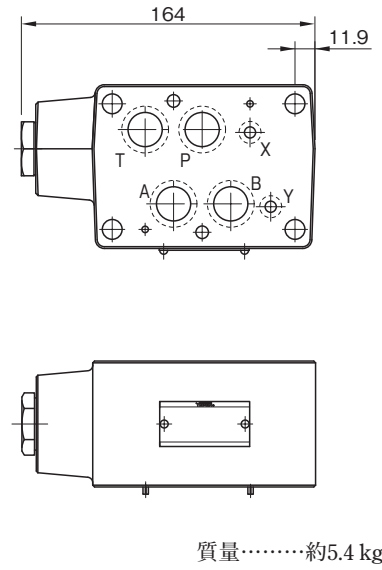
### 各ライン圧力降下特性



MCP-04



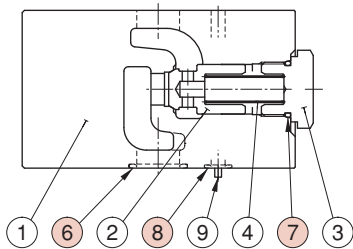
MCT-04



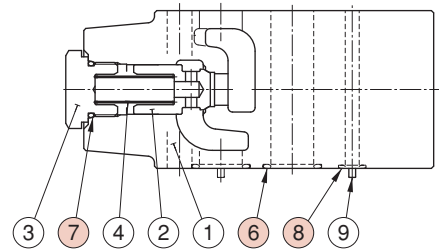
その他の寸法は左図 (MCP-04) をご参照ください。

■ シール一覧表

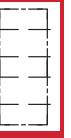
MCP-04



MCT-04



照号	部品名称	部品番号	個数
6	Oリング	OR NBR-90 P22-N	4
7	Oリング	OR NBR-90 P21-N	1
8	Oリング	OR NBR-90 P9-N	2



# パイロットオペレートチェックモジュラー弁

Pilot Operated Check Modular Valves

## 仕様

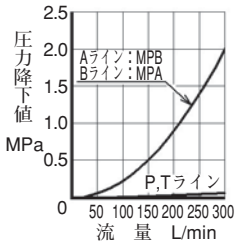
モデル番号	最高使用圧力 MPa	最大流量 L/min
MP※-04-※-10	35	300

## モデル番号の構成

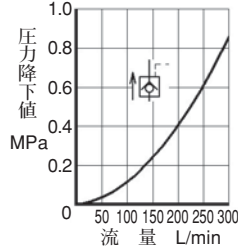
MPA	-04	-2	-10
シリーズ番号	大きさの呼び	クラッキング圧力 MPa	デザイン番号
MPA : Aライン用 MPB : Bライン用 MPW : A・Bライン用	04	2 : 0.2 4 : 0.4	10
} パイロットオペレートチェックモジュラー弁			

## 特性 使用油：粘度35 mm<sup>2</sup>/s、比重0.850

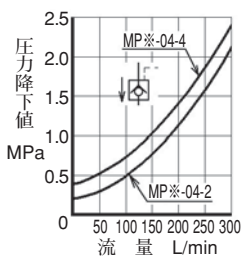
### 各ライン圧力降下特性



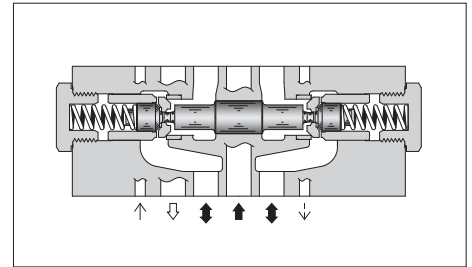
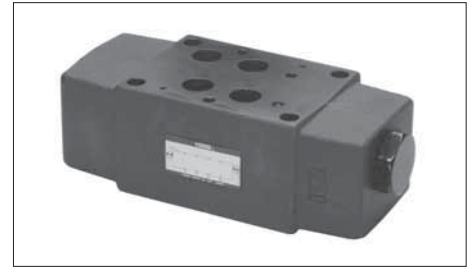
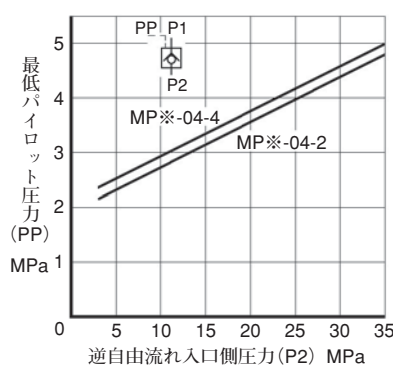
### 逆自由流れ圧力降下特性



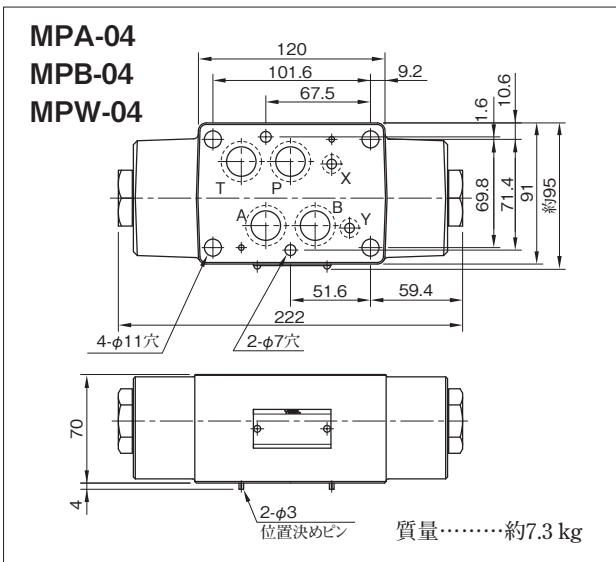
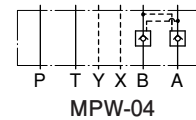
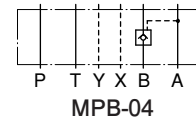
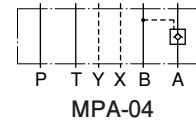
### 自由流れ圧力降下特性



### 最低パイロット圧力特性

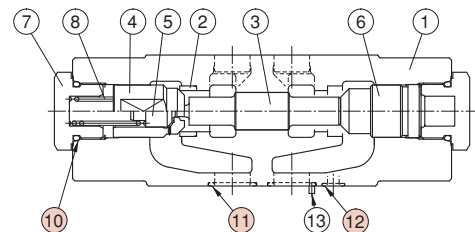


### JIS油圧図記号



## シール一覧表

MPA-04  
MPB-04  
MPW-04



### MPA-04

- MPB-04はチェック弁が右側に組込まれます。
- MPW-04はチェック弁が左右両側に組込まれます。

照号	部品名称	部品番号	個数
10	Oリング	OR NBR-90 P26-N	2
11	Oリング	OR NBR-90 P22-N	4
12	Oリング	OR NBR-90 P9-N	2



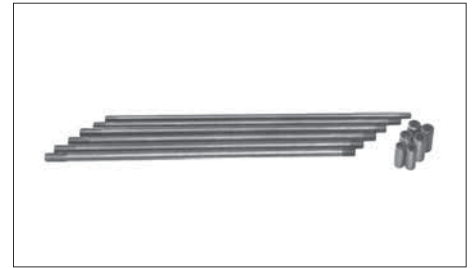
# 取付ボルトキット

## Mounting Bolt Kits For Modular Valves

弁の取付けはスタッドボルト6本（M6×2本、M10×4本）で行いますが、回路によって弁の組合せが変化することから各種組合せごとに取付用ボルトキットが用意されています。取付用ボルトキットは選定表で選定の上、ボルトキット番号にてご注文ください。

### ■ モデル番号の構成

MBK	-04	-01	-10
シリーズ番号	適用モジュラー弁の大きさの呼び	ボルト記号	デザイン番号
MBK：モジュラー弁用ボルトキット	04	01, 02, 03, 04 (下記選定表参照)	10



### ● ボルトキットの構成

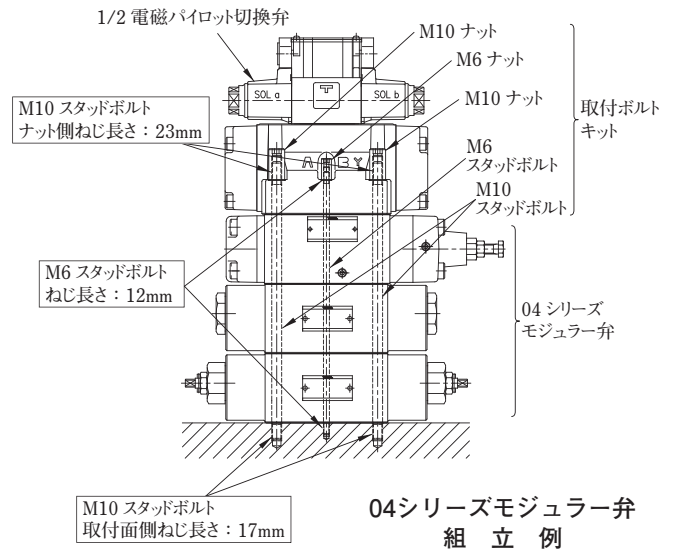
- M6スタッドボルト ……2本
  - M6ナット ……2個
  - M10スタッドボルト ……4本
  - M10ナット ……4個
- 一式

### ■ 選定表

ボルトキット モデル番号	弁の使用個数		質量 (一式) kg
	電磁パイロット切換弁 (DSHG-04、52デザイン)	モジュラー弁	
MBK-04-01-10	1	1	0.6
MBK-04-02-10	1	2	0.8
MBK-04-03-10	1	3	1.0
MBK-04-04-10	1	4	1.2

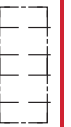
### ● 締付トルク

- M6 …… 12～15 Nm
- M10 …… 45～55 Nm



F

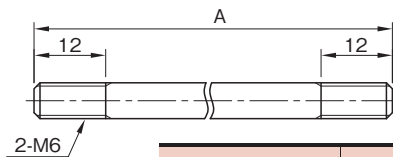
04シリーズ  
モジュラー弁



### MBK-04

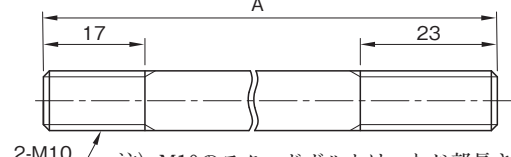
#### ● スタッドボルト

M6



モデル番号	A	
	M6	M10
MBK-04-01-10	125	140
MBK-04-02-10	195	210
MBK-04-03-10	265	280
MBK-04-04-10	335	350

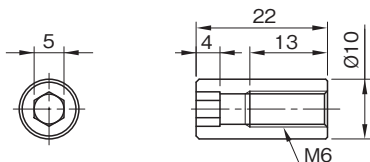
M10



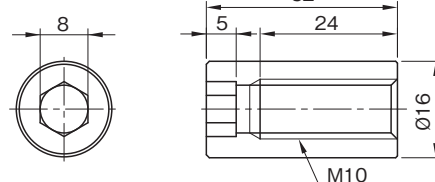
注) M10のスタッドボルトは、ねじ部長さの短い方を取付面側、長い方をナット側としてご使用ください。詳細は、04シリーズモジュラー弁組立例をご参照ください。

#### ● ナット

M6



M10

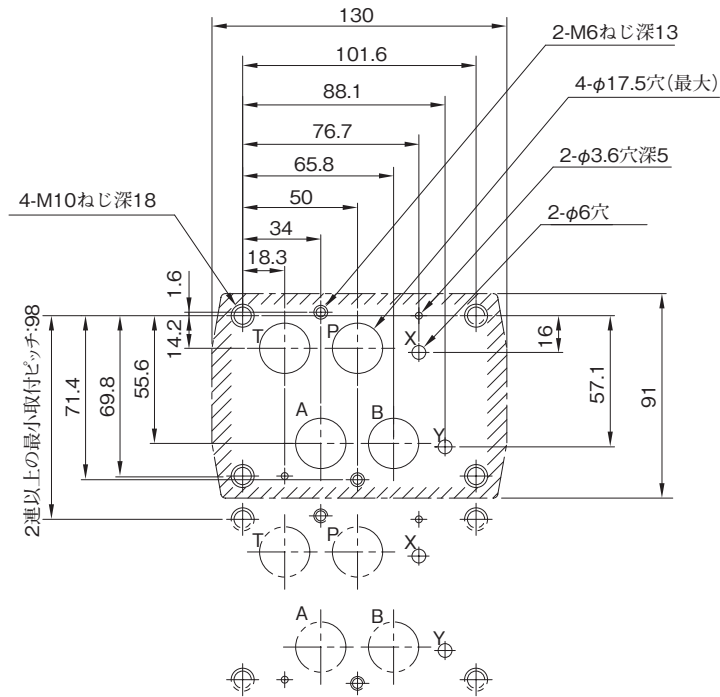


## 04シリーズモジュラー弁取付面寸法について

04シリーズモジュラー弁の取付けに際しては、 $\frac{1}{2}$  電磁パイロット切換弁用サブプレートをご使用ください。

名称	モデル番号	掲載ページ
$\frac{1}{2}$ 電磁パイロット 切換弁用サブプレート	DHGM-04※-20	369

サブプレートをご使用にならない場合は、下図の取付面をご用意下さい。  
 なお、取付面寸法は、ISO4401-AD-07-4-A (ISO4401-07-06-0-94) に準拠しています。



注) 図の斜線部に相当する取付面を6-S程度に仕上げてください。